



# 研盾·云桌面 使用说明书

## 更新一览表

序号	更新内容	更新时间
1	新增 Remote 登录远程桌面方式	2022 年 1 月
2	新增 <a href="#">常见问题</a> 栏目	2022 年 10 月

## 目录 (点击可快速跳转至相应步骤)

更新一览表.....	1
一、 企研数据与研盾·云桌面 .....	1
二、 使用研盾·云桌面 .....	1
1、 连接研盾·云桌面 .....	2
(1)   更推荐 Windows 连接研盾·云桌面方式一 .....	2
(2) Windows 连接研盾·云桌面方式二 .....	7
(3) macOS 连接研盾·云桌面 .....	11
2、 FTP 上传工具使用指南 .....	13
3、 研盾·云桌面外发工具指南 .....	13
4、 注意事项 .....	13
三、 更多内容 .....	14
1、 企研·社科大数据平台 .....	14
2、 常见问题 .....	14
3、 关注并联系我们 .....	14

## 一、企研数据与研盾·云桌面

### (1) 关于企研数据

企研数据科技(杭州)有限公司, 于 2018 年 5 月在杭州正式成立, 是一家提供社科领域科研数据产品及大数据服务的国家高新技术企业。公司始终坚持以大数据资源与相关技术服务赋能中国学术研究、智库建设与政府科学决策为己任。通过 ISO9001 质量管理体系和 ISO27001 信息安全管理体的资质认证, 拥有 20 余项自主知识产权。

公司目前主要业务涵盖社科领域科研数据库建设、数据定制与大数据分析服务。其中, 在科研数据库建设方面, 公司自成立以来, 与各高校联合开发了浙大卡特-企研中国涉农研究数据库 (CCAD)、浙商大泰隆-企研中国普惠金融数据库 (TFID) 和中国公共政策与绿色发展数据库 (CPPGD) 等知名专题数据库。在数据定制方面, 基于可靠的基础数据资源、国家权威政策文件和科学的清洗流程, 先后服务了北京大学、清华大学、浙江大学、武汉大学、中国人民大学在内的数十所顶尖或知名高校的科研团队, 并为多个高端智库、农业农村部、中国邮政集团等企事业单位提供专业数据支撑。在数据分析与咨询业务方面, 团队通过直接撰写研究报告和大数据分析服务支撑等方式, 为相关部委提供咨政服务, 多份研究报告被中央部委采纳, 或是获得副国级、省部级领导的肯定性批示。此外, 团队还联合著名高校共同开发了一组影响力日盛的乡村发展指数, 并撰写了多篇系列研究报告。

### (2) 研盾·云桌面

是指由企研数据研发的一整套供科研人员处理分析大数据和学术生产的云端虚拟化系统的简称。

## 二、使用研盾·云桌面

使用研盾·云桌面须有**研盾·云桌面授权单**作为凭证, 研盾·云桌面授权单由三部分组成, 分别为①用于连接远程桌面的服务器地址及账号密码; ②用于上传文件的上传工具地址及账号密码; ③云桌面数据下载平台账户信息 (此模块不一定所有授权单都有, 如有问题, 详询您的客户经理); ④其他相关链接及二维码。

**研盾·云桌面授权单为登录云桌面的重要凭证, 请妥善保管, 切勿外泄!** 以下为示例图。

## 研盾·云桌面授权单

账户名称: GUEST04

## 远程桌面账户信息

用于登录您的远程桌面 (使用远程桌面: [研盾·云桌面使用说明书](#) Windows macOS)

服务器地址: GUEST.qiyandata.com:33000

用户名: QIYANDATA\GUEST04 密码: kYUz521Uj.

登录研盾·云桌面

## 上传工具账户信息

用于登录您的上传工具 (使用上传工具: [FTP上传工具使用指南](#) Windows macOS)

FTP 地址: ftpserver.qiyandata.com 用户名: GUEST04

端口: 20001 密码: kYUz521Uj.

登录FTP上传工具

## 云桌面下载平台账户信息

用于访问云桌面下载平台 (请[登录云桌面](#)后访问 下载数据: [企研·云桌面数据下载平台使用手册](#))

帐号: 企研试用账号 密码: Roul

登陆数据下载平台

• 获取数据流程: **第一步**, 登录研盾·云桌面; **第二步**, 访问云桌面下载平台查看下载数据。

• 如何外发文件: [研盾·云桌面外发工具指南](#)

• 更多数据资源: [企研·社科大数据平台](#)



企研数据服务号



社科大数据订阅号

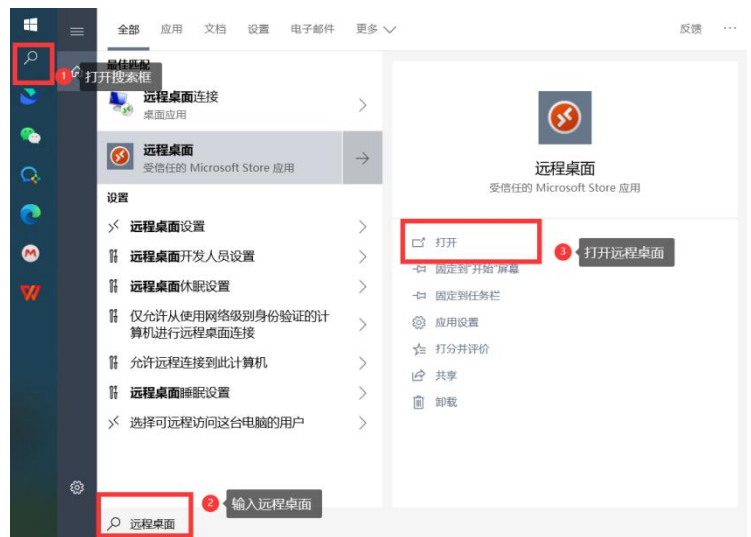
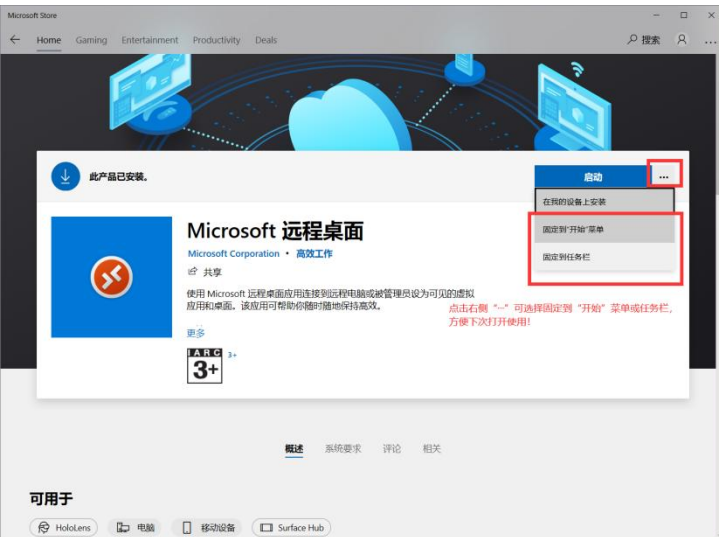
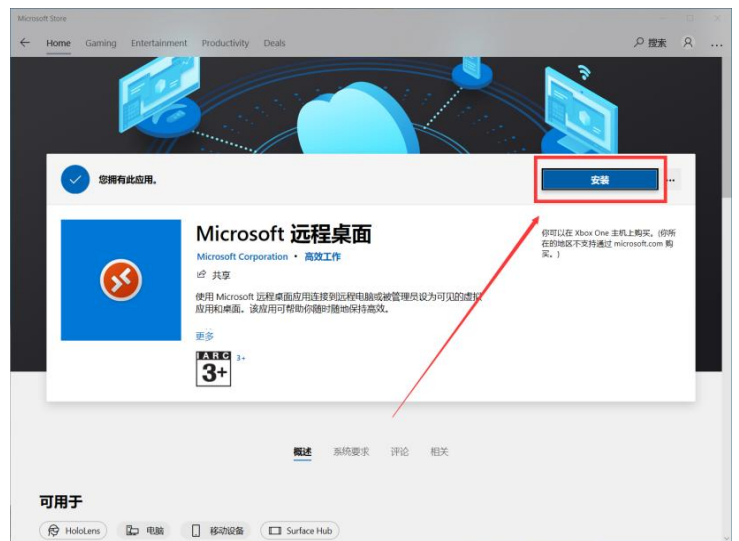
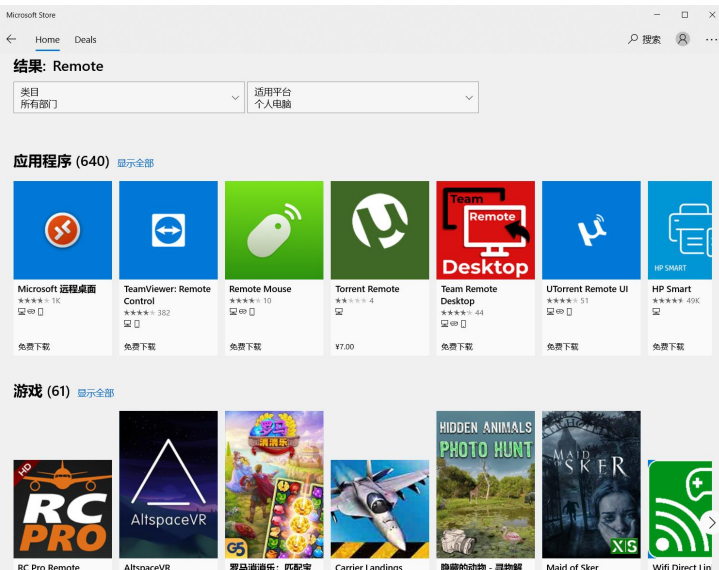
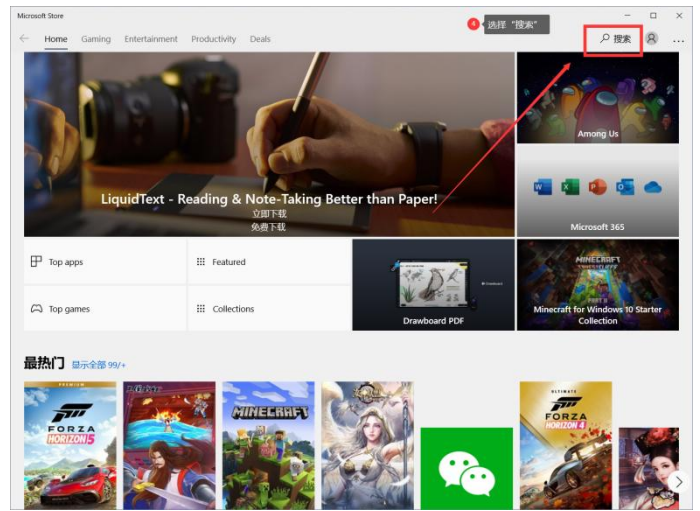
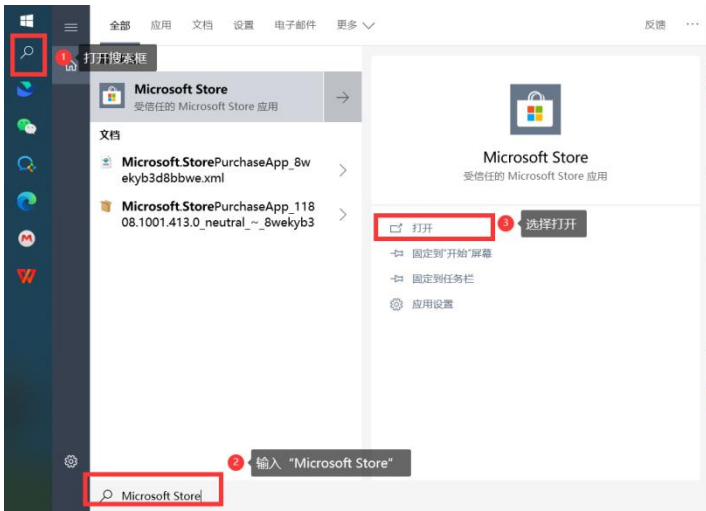


微信扫码联系客服

## 1、连接研盾·云桌面

(1) **更推荐** Windows 连接研盾·云桌面方式一

第一步: 打开电脑任务栏的搜索框, 搜索“Microsoft Store”, 选择打开。随后在 Microsoft Store 中搜索“Remote”, 选择“安装”, 随后打开, 具体如下图:



或选择直接访问链接下载安装:

<https://learn.microsoft.com/zh-cn/windows-server/remote/remote-desktop-services/clients/remote-desktop-clients>



第二步：在“远程桌面”界面输入研盾·云桌面授权单相关内容，具体如下：

①点击“+添加”按钮，选择“电脑”；



②将研盾·云桌面授权单中的“服务器地址”填入“远程桌面”中的“计算机名称”中；

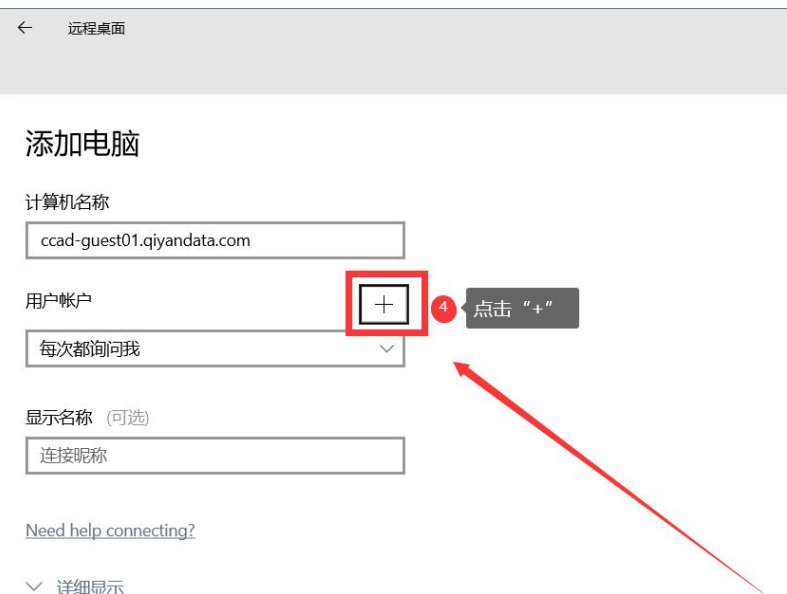


温馨提示：这一步请一定复制粘贴！手动输入会有疏漏或格式上的错误！

③点击“+”，将研盾·云桌面授权单中的“用户名”填入“远程桌面”中的“用户名”中，将研盾·云桌面授权单中的“密码”填入“远程桌面”中的“密码”中；

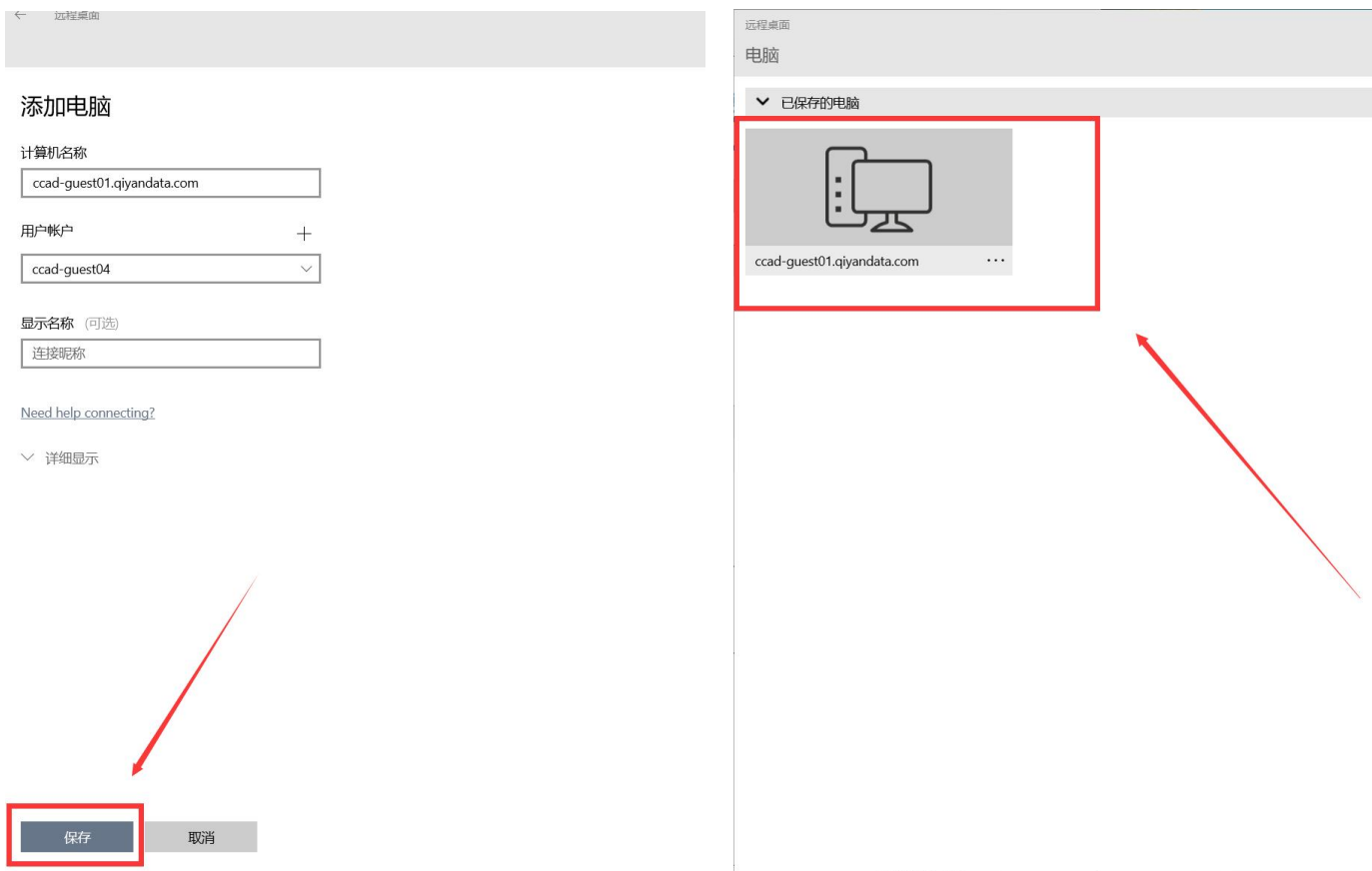
可选择将研盾·云桌面授权单中的“账户名称”填入“远程桌面”中的“显示名称”，方便下次查找。

点击“保存”。如下图所示；

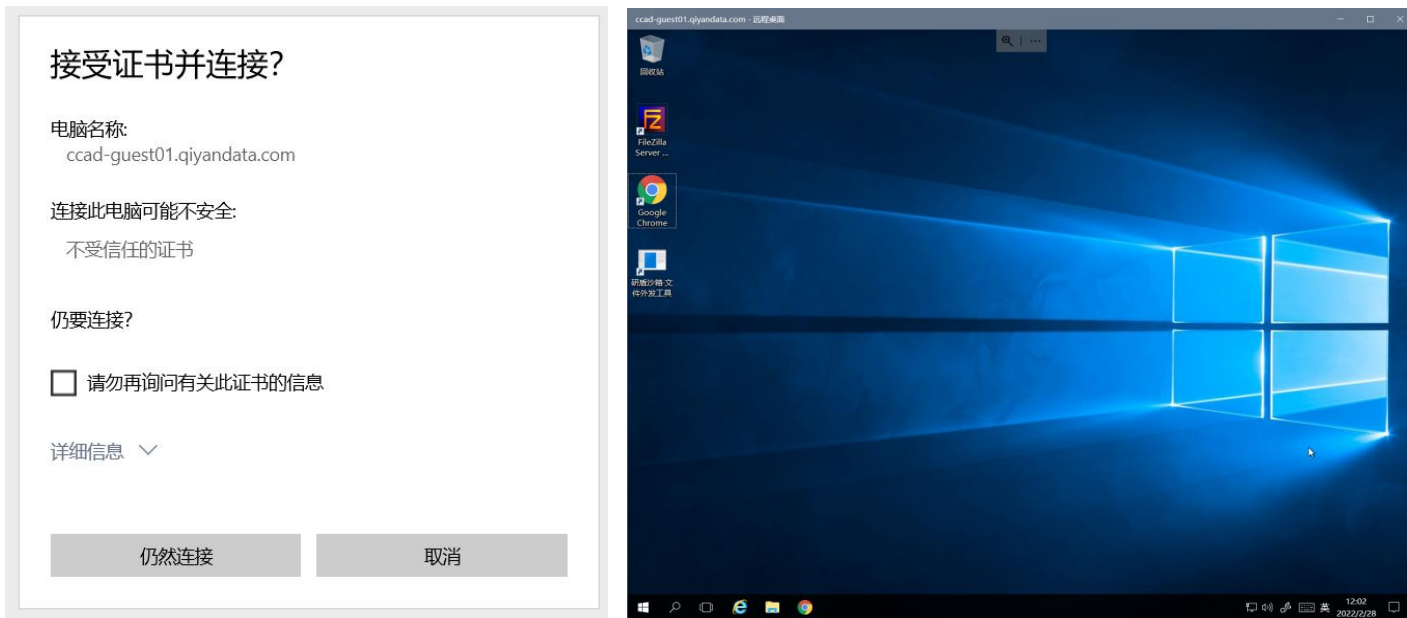


温馨提示：这一步请一定复制粘贴！手动输入会有疏漏或格式上的错误！

④点击“保存”，在已保存的电脑区双击打开已添加的云桌面；



⑤点击“仍然连接”后即可成功登录研盾·云桌面；





## (2) Windows 连接研盾·云桌面方式二

相关教程: [如何使用系统自带远程桌面连接-百度经验](#)

若您的 Windows 电脑无法获取到 Remote, 可使用以下方式尝试连接研盾·云桌面。

**第一步:** 打开电脑任务栏的搜索框, 搜索“远程桌面连接” (注: 非“远程桌面”), 选择打开。



第二步：在“远程桌面连接”界面输入研盾·云桌面授权单相关内容，具体如下：

①点击展开“远程桌面连接”显示选项；



②将研盾·云桌面授权单中的“服务器地址”填入“远程桌面连接”中的“计算机”中；



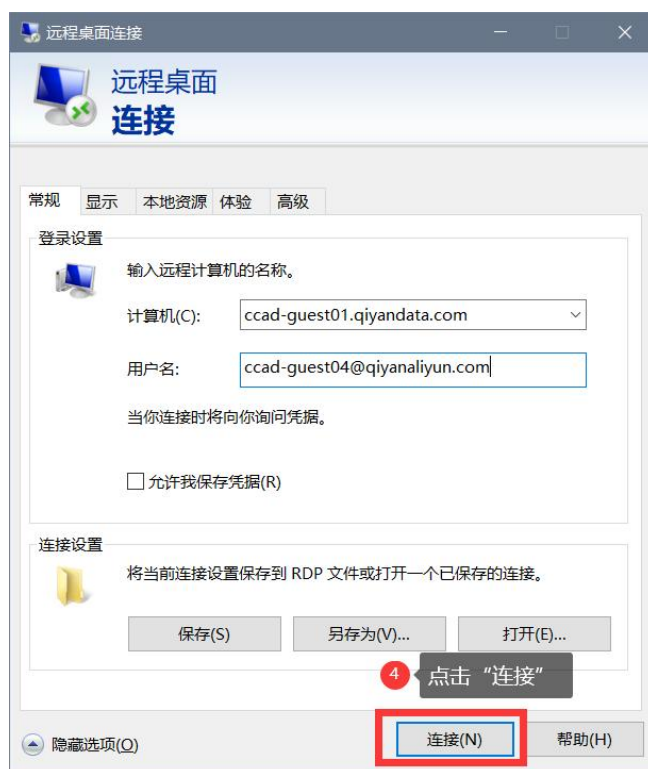
温馨提示：这一步请一定复制粘贴！手动输入会有疏漏或格式上的错误！

③将研盾·云桌面授权单中的“用户名”填入“远程桌面连接”中的“用户名”中；



温馨提示：这一步请一定复制粘贴！手动输入会有疏漏或格式上的错误！

④点击“连接”按钮；



⑤将研盾·云桌面授权单中的“密码”填入“远程桌面连接”中的“密码”中；



温馨提示：这一步请一定复制粘贴！手动输入会有疏漏或格式上的错误！

⑥点击“确定”后即可成功登录研盾·云桌面；



### (3) macOS 连接研盾·云桌面

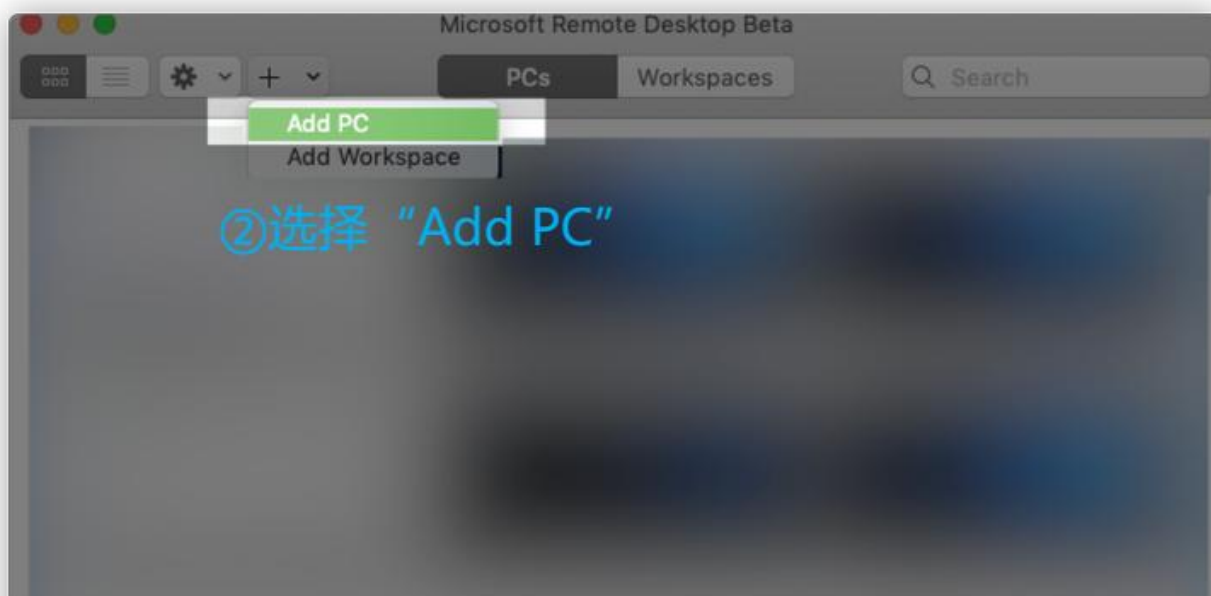
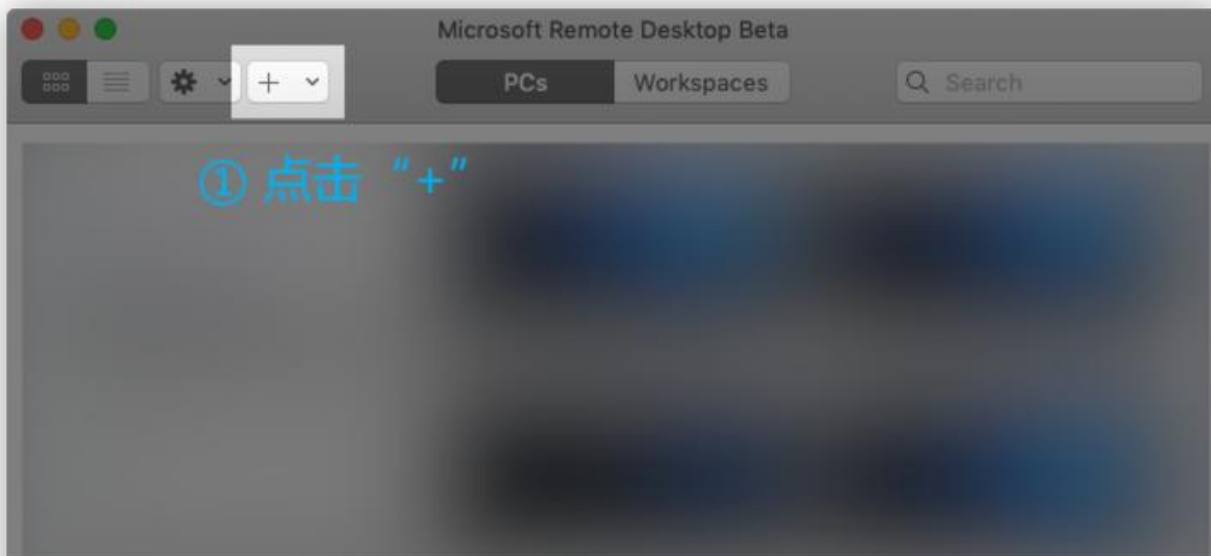
第一步：下载相关软件，并安装至您的电脑。

下载链接: [https://pan.baidu.com/s/1e1P\\_in8fRSCGRzsGrYaUVA?pwd=tmeb](https://pan.baidu.com/s/1e1P_in8fRSCGRzsGrYaUVA?pwd=tmeb)

提取码:tmeb

第二步：输入研盾·云桌面授权单相关内容，具体如下：

①点击“+”，添加研盾·云桌面用户



②将研盾·云桌面授权单中的“服务器地址”填入“PC name”中；

账户名称: ccad-guest04

远程桌面账户信息

用于登录您的远程桌面

服务器地址: ccad-guest01.qiyandata.com

用户名: ccad-guest04@qiyandata.com

密码: qiyandata@#\$234

上传工具账户信息

用于登录您的上传工具

FTP 地址: ccad.ftp.qiyandata.com

用户名: ccad-guest04

密码: qiyandata@123

- 使用远程桌面: [研盾·云桌面使用说明书](#)
- 如何外发文件: [研盾·云桌面外发工具指南](#)
- 了解企研数据: [企研数据官网](#)
- 更多数据资源: [企研·中国学术大数据平台](#)

Microsoft Remote Desktop Beta

PCs Workspaces Search

Add PC

PC name: Host name or IP address

User account: Ask when required

General Display Devices & Audio Folders

Friendly name: Optional

Group: Saved PCs

Gateway: No gateway

Bypass for local addresses

Reconnect if the connection is dropped

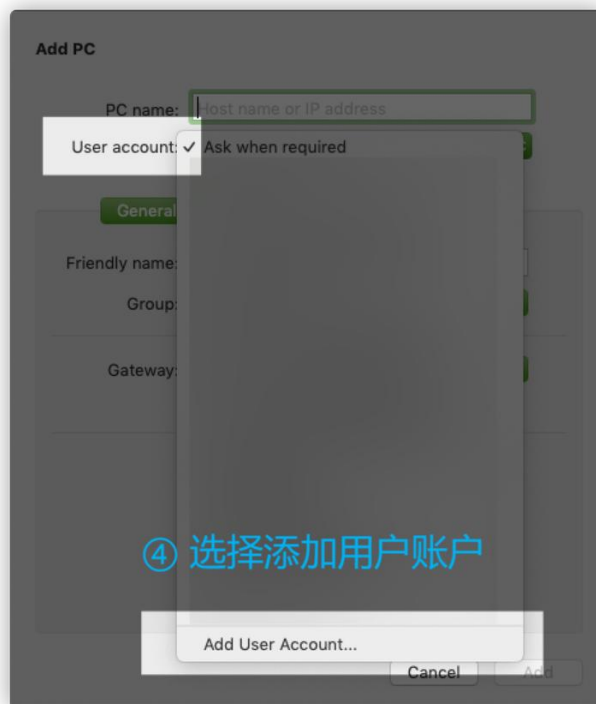
Connect to an admin session

Swap mouse buttons

Cancel Add

温馨提示：这一步请一定复制粘贴！手动输入会有疏漏或格式上的错误！

③选择添加用户账户



④将研盾·云桌面授权单中的“用户名”、“密码”分别填入“Username”和“Password”中，点击“Add”确认添加；



温馨提示：这一步请一定复制粘贴！手动输入会有疏漏或格式上的错误！

⑤点击“Add”，即可成功登录。

## 2、[FTP 上传工具使用指南](#)

## 3、[研盾·云桌面外发工具指南](#)

## 4、注意事项

“此电脑”的 D 盘中，您仅可以访问您的所属文件夹，同一台服务器上的另一文件夹无访问权限（若有）。共享文件夹都可以访问，可用于同一服务器上工作协同。**注意请不要将私密文件放在共享文件夹中！**

例如：GX0002007 的服务器，GX0002007-1 的用户仅可以访问文件夹名为“GX0002007-1”的文件，GX0002007-2 的用户仅可以访问文件夹名为“GX0002007-2”的文件，而“GX0002007 共享文件夹”两者都可以访问。



### 三、更多内容

1、[企研·社科大数据平台](#)

2、[常见问题](#)

3、关注并联系我们



企研数据服务号



社科大数据订阅号



数据 seminar 订阅号



微信扫码联系客服